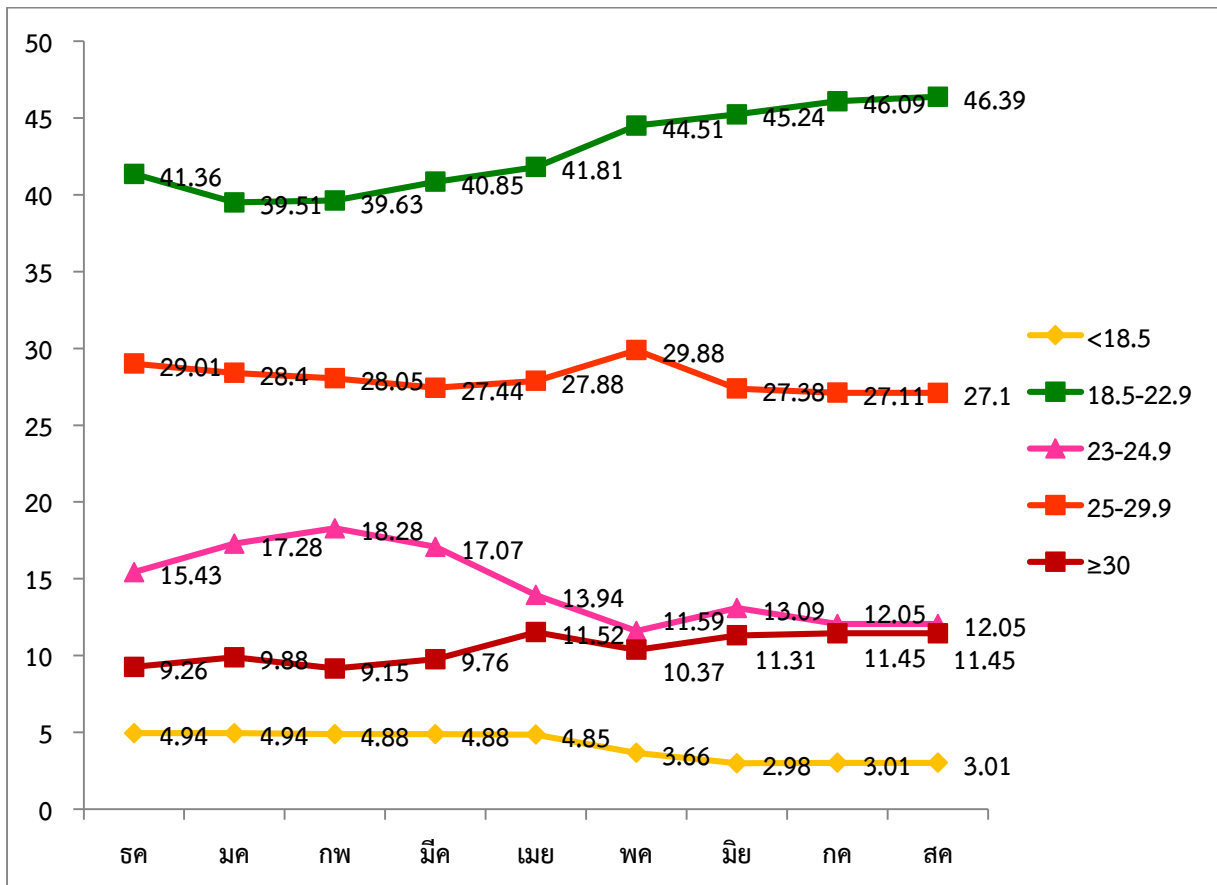


รายงานการติดตามค่าดัชนีมวลกายบุคลากร ศูนย์อนามัยที่ 9 นครราชสีมา ประจำเดือนสิงหาคม 2564

1. การติดตามค่าดัชนีมวลกาย

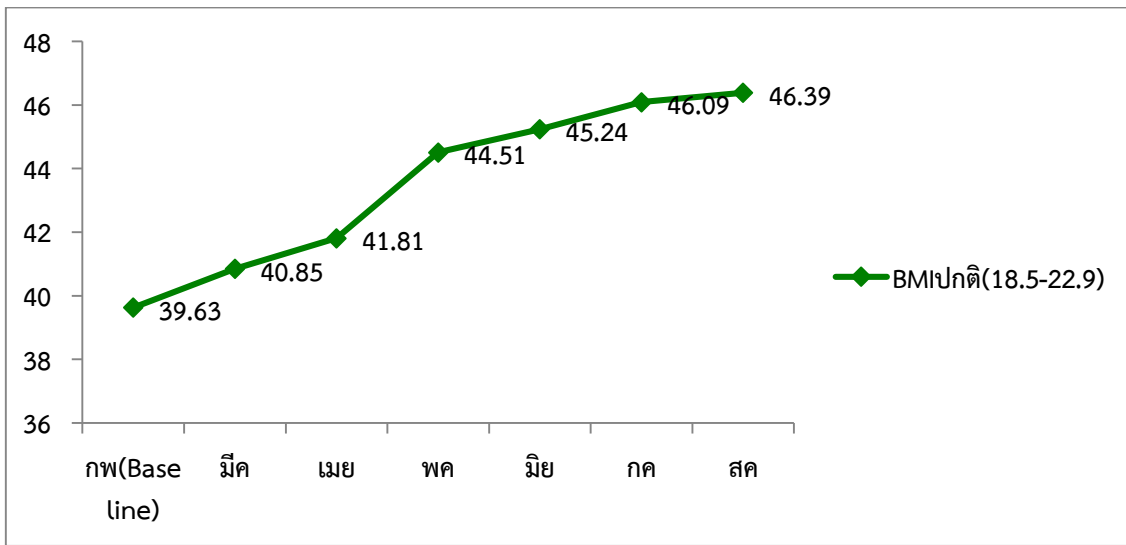
ศูนย์อนามัยที่ 9 นครราชสีมาได้ตรวจติดตามค่าดัชนีมวลกาย(Body Mass Index : BMI) ในบุคลากรกลุ่มข้าราชการ พนักงานราชการ ลูกจ้างประจำ และพนักงานกระทรวง จำนวน 172 ราย โดยมีบุคลากรที่คัดออกจากกลุ่มเป้าหมายจำนวน 6 ราย เนื่องจาก ลาดหลอด 1 ราย ลาป่วย 1 ราย ย้าย 1 ราย และไปช่วยราชการ 3 ราย ซึ่งมีบุคลากรที่ต้องเข้ารับการตรวจประเมินน้ำหนักตัว จำนวนทั้งสิ้น 166 ราย จากการติดตามค่าดัชนีมวลกายระหว่างเดือนธันวาคม - สิงหาคม 2564 พบว่า ส่วนใหญ่มีค่าดัชนีมวลกายกลุ่มปกติ (18.5-22.9) ร้อยละ 41.36, 39.51,39.63,40.85,41.81,44.51,45.24,46.09 และ 46.39 ซึ่งมีแนวโน้มเพิ่มขึ้น รองลงมาในกลุ่มอ้วน (25-29.9) ร้อยละ 29.01,28.40,28.05,27.44,27.88,29.88, 27.38,27.11 และ 27.10 มีแนวโน้มลดลงเล็กน้อย แสดงดังแผนภูมิเส้นที่ 1



แผนภูมิเส้นที่ 1 แสดงร้อยละค่าดัชนีมวลกายของบุคลากรเดือนธันวาคม2563-สิงหาคม 2564

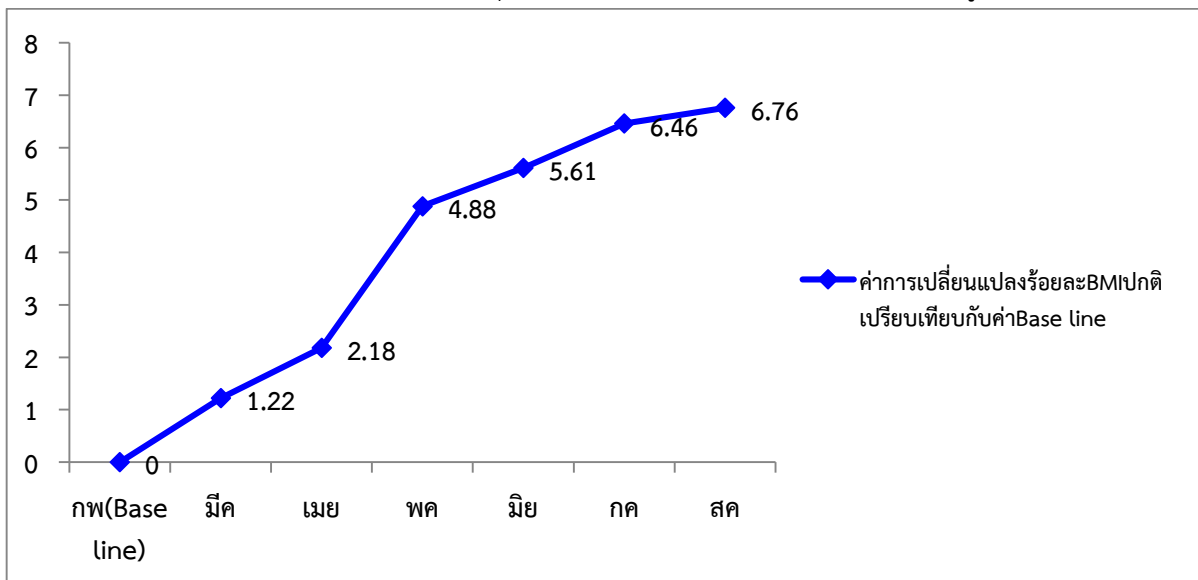
2. ค่าดัชนีมวลกายปกติ

จากการติดตามค่าดัชนีมวลกายตั้งแต่เดือนกุมภาพันธ์ 2564 ถึงเดือนสิงหาคม พบว่า กลุ่มที่มีค่าดัชนีมวลกายปกติเพิ่มขึ้นเรื่อยๆ จากร้อยละ 39.63 เป็นร้อยละ 46.39 ในเดือนสิงหาคม แสดงดังแผนภูมิเส้นที่ 2



แผนภูมิเส้นที่ 2 แสดงร้อยละค่าดัชนีมวลกายปกติของบุคลากรเดือนกุมภาพันธ์ - สิงหาคม 2564

ซึ่งเมื่อนำมาหาร้อยละที่เพิ่มขึ้นของบุคลากรที่มี BMI ปกติ โดยนำค่าร้อยละของบุคลากรที่มี BMI ปกติรอบ 6 เดือนแรกปี 2564 (กุมภาพันธ์) - ร้อยละของบุคลากรที่มี BMI ปกติรอบ 6 เดือนหลังปี 2564 (สิงหาคม) พบว่ามีการเปลี่ยนแปลงค่าดัชนีมวลกายปกติเพิ่มขึ้น 6.76 เมื่อเทียบกับค่า base line ซึ่งมีค่าการเปลี่ยนแปลงร้อยละของค่าดัชนีมวลกายในกลุ่มปกติเพิ่มขึ้นในทิศทางบวก แสดงดังแผนภูมิเส้นที่ 3



แผนภูมิเส้นที่ 3 แสดงค่าร้อยละค่าดัชนีมวลกายปกติเปรียบเทียบกับค่า Base Line

จตุพร แก้วมณี สรุปรายงาน
ภรภัทร ชอมตะคุ ตรวจสอบ
10 กันยายน 2564