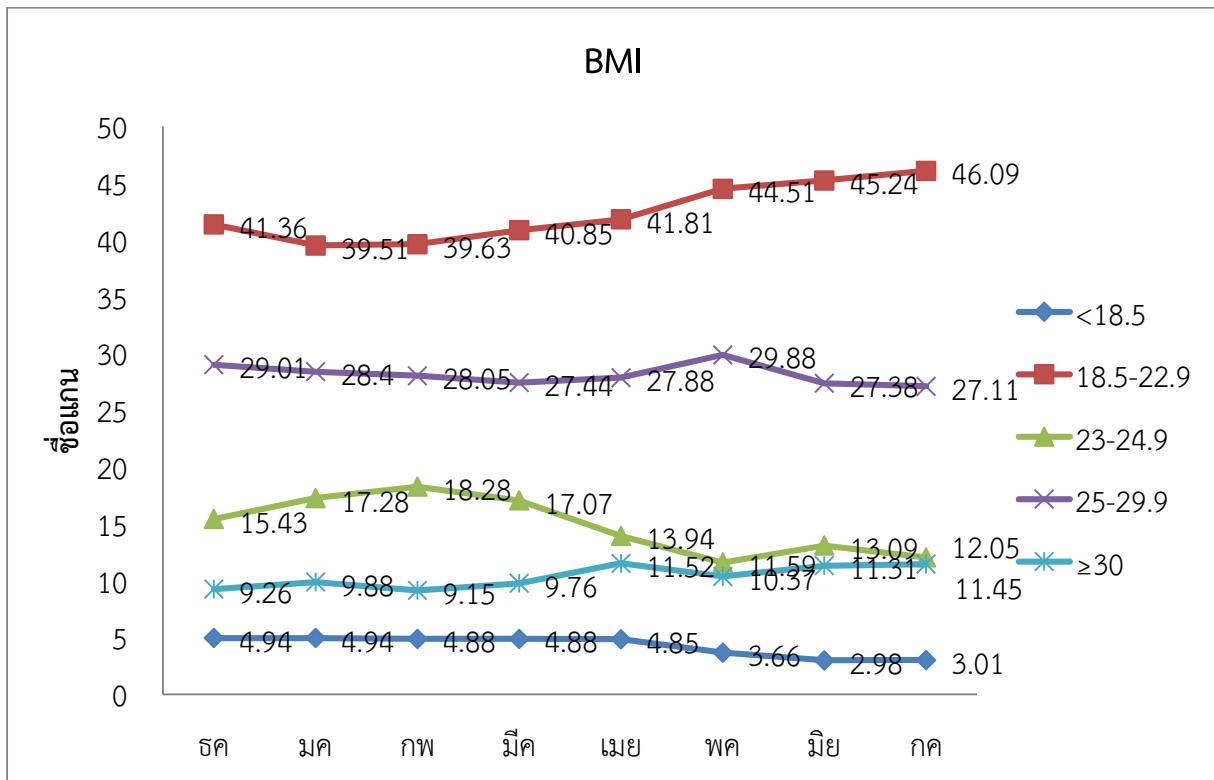


รายงานการติดตามค่าดัชนีมวลกายบุคลากร ศูนย์อนามัยที่ 9 นครราชสีมา ประจำเดือนกรกฎาคม 2564

1. การติดตามค่าดัชนีมวลกาย

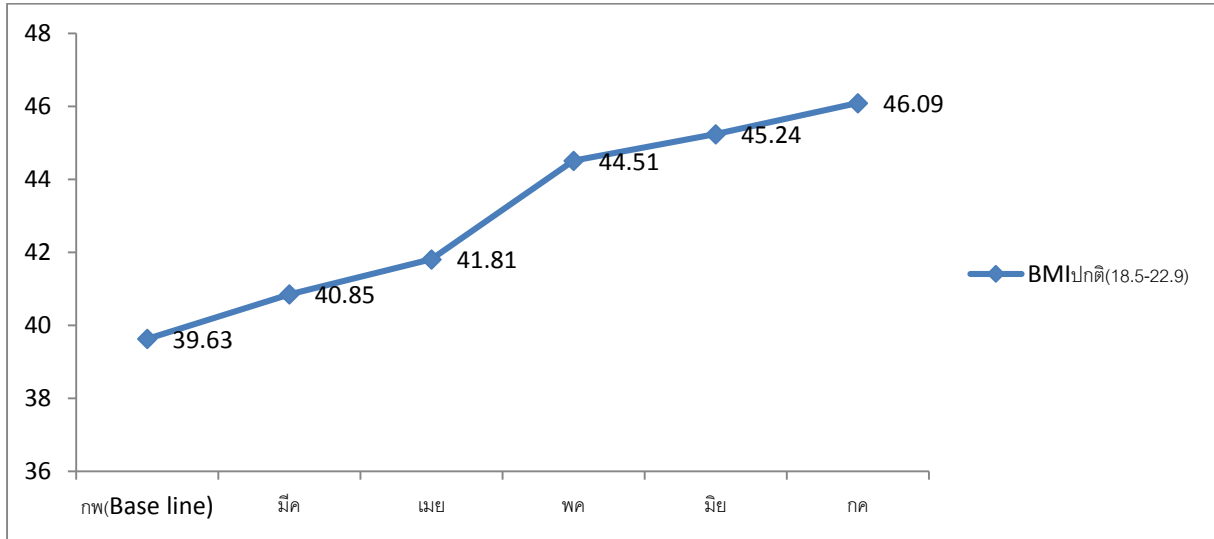
ศูนย์อนามัยที่ 9 นครราชสีมาได้ตรวจติดตามค่าดัชนีมวลกาย(Body Mass Index : BMI) ในบุคลากรกลุ่มข้าราชการ พนักงานราชการ ลูกจ้างประจำ และพนักงานกระทรวง จำนวน 170 ราย โดยมีบุคลากรที่คัดออกจากกลุ่มเป้าหมายจำนวน 4 ราย เนื่องจาก ลาดหลอด 2 ราย ย้าย 1 ราย และไปช่วยราชการ 1 ราย ซึ่งมีบุคลากรที่ต้องเข้ารับการตรวจประเมินน้ำหนักตัว จำนวนทั้งสิ้น 166 ราย จากการติดตามค่าดัชนีมวลกายระหว่างเดือนธันวาคม – กรกฎาคม 2564 พบว่า ส่วนใหญ่มีค่าดัชนีมวลกายกลุ่มปกติ (18.5 - 22.9) ร้อยละ 41.36, 39.51,39.63,40.85,41.81,44.51,45.24และ46.09 ซึ่งมีแนวโน้มเพิ่มขึ้น รองลงมากลุ่มอ้วน (25-29.9) ร้อยละ 29.01,28.40,28.05,27.44,27.88,29.88, 27.38 และ 27.11 มีแนวโน้มลดลงเล็กน้อย กลุ่มน้ำหนักเกิน (23-24.9) ร้อยละ 15.43,17.28,18.28,17.07,13.94,11.59,13.09 และ 12.05 มีแนวโน้มลดลง แสดงดังแผนภูมิเส้นที่ 1



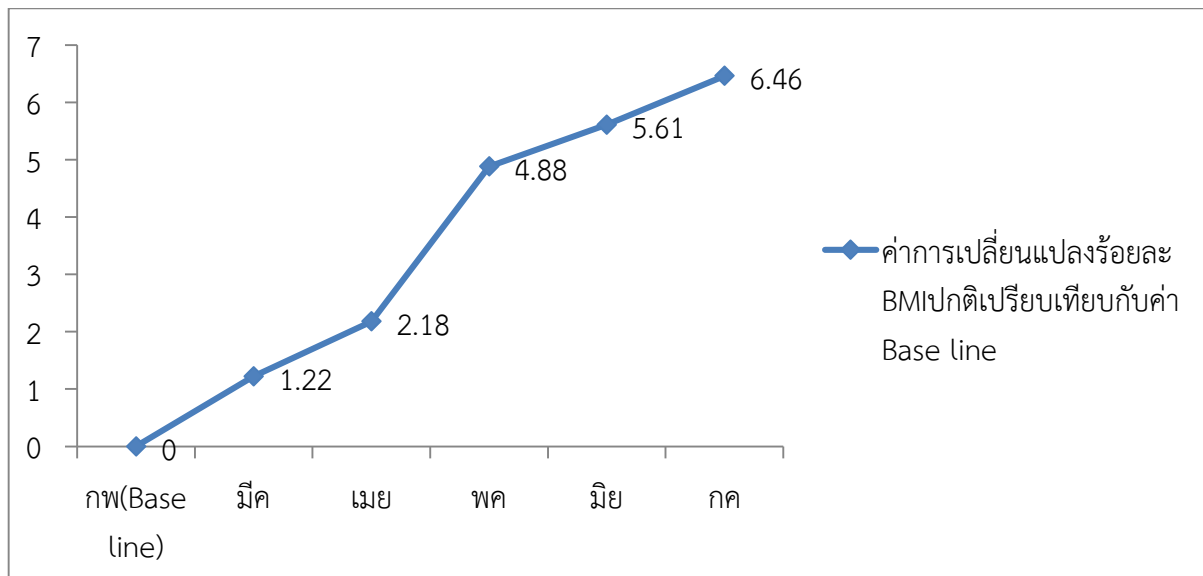
แผนภูมิเส้นที่ 1 แสดงร้อยละค่าดัชนีมวลกายของบุคลากรเดือนธันวาคม 2563 – กรกฎาคม 2564

2. ค่าดัชนีมวลกายปกติ

จากการติดตามค่าดัชนีมวลกายตั้งแต่เดือนกุมภาพันธ์ 2564 พบว่า กลุ่มที่มีค่าดัชนีมวลกายปกติ เพิ่มขึ้นจากร้อยละ 39.63 เป็นร้อยละ 46.09 ในเดือนกรกฎาคม แสดงดังแผนภูมิเส้นที่ 2 ซึ่งเมื่อนำมาหาร้อยละที่เพิ่มขึ้นของบุคลากรที่มี BMI ปกติ โดยนำค่าร้อยละของบุคลากรที่มี BMI ปกติรอบ 6 เดือนแรกปี 2564 (กุมภาพันธ์) – ร้อยละของบุคลากรที่มี BMI ปกติรอบ 6 เดือนหลังปี 2564 (กรกฎาคม) พบว่ามีการเปลี่ยนแปลงค่าดัชนีมวลกายจากค่า Base line เพิ่มขึ้น 6.46 ซึ่งมีค่าการเปลี่ยนแปลงร้อยละดัชนีมวลกายในกลุ่มปกติเพิ่มขึ้นในทิศทางบวก แสดงดังแผนภูมิเส้นที่ 3



แผนภูมิเส้นที่ 2 แสดงร้อยละค่าดัชนีมวลกายปกติของบุคลากรเดือนกุมภาพันธ์ – กรกฎาคม 2564



แผนภูมิเส้นที่ 3 แสดงค่าร้อยละค่าดัชนีมวลกายปกติเปรียบเทียบกับค่า Base Line