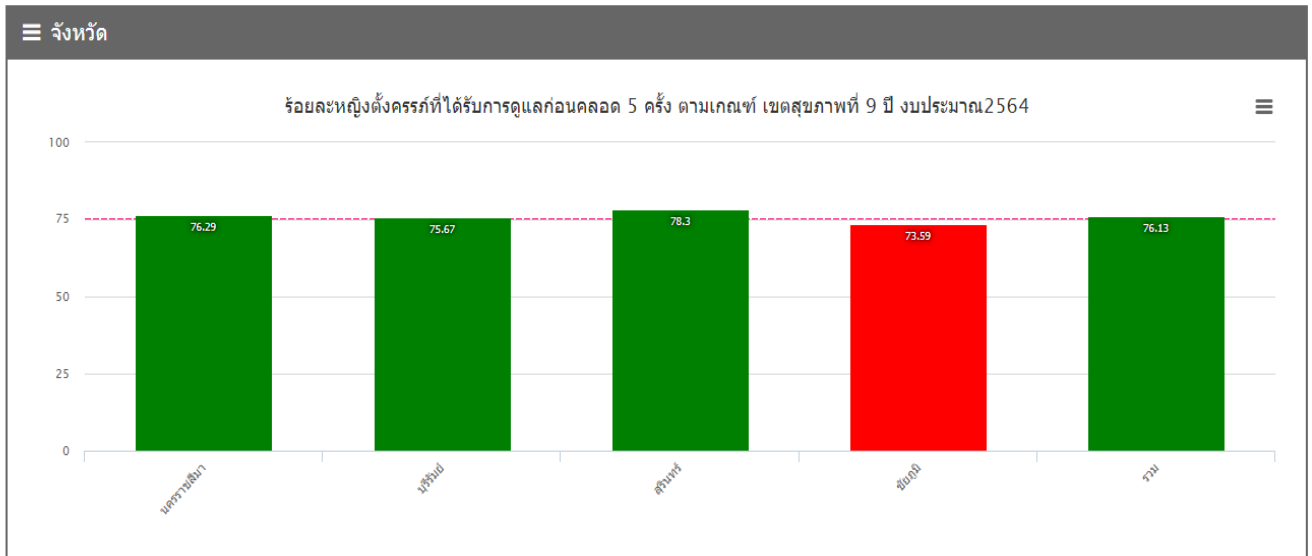


## ข้อมูลตัวชี้วัดด้านมารดา ประจำเดือน มีนาคม - กรกฎาคม 2564

- ร้อยละหญิงตั้งครรภ์ที่ได้รับการดูแลก่อนคลอด 5 ครั้ง ตามเกณฑ์ เขตสุขภาพที่ 9  
ผลงาน ร้อยละ 76.13 ข้อมูลจากHDC ณ วันที่ 9 สิงหาคม 2564

ร้อยละหญิงตั้งครรภ์ที่ได้รับการดูแลก่อนคลอด 5 ครั้ง ตามเกณฑ์ เขตสุขภาพที่ 9 ปีงบประมาณ2564

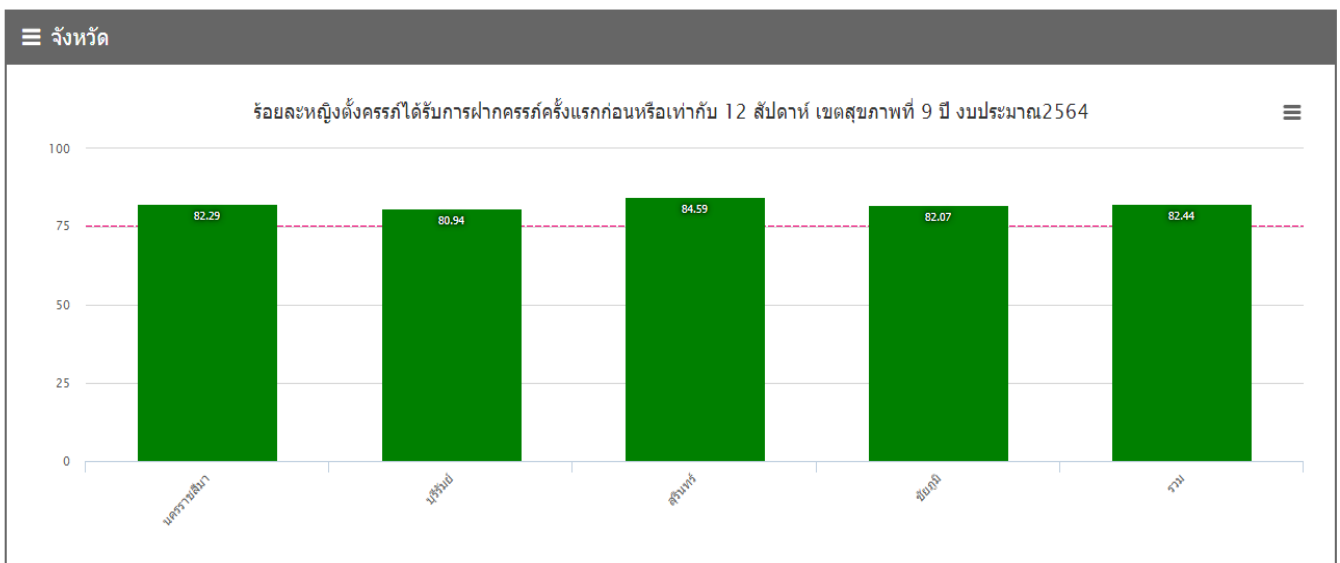


B หมายถึง จำนวนหญิงไทยในเขตรับผิดชอบ สิ้นสุดการตั้งครรภ์ด้วยการคลอดทั้งหมด (ฐานข้อมูล 43 แห่ง) LABOR (BTYPE ไม่เท่ากับ 6)

A หมายถึง จำนวนหญิงตาม B ที่ฝากครรภ์คุณภาพ ครบ 5 ครั้งตามเกณฑ์ (ฐานข้อมูล 43 แห่ง) ANC

- ร้อยละหญิงตั้งครรภ์ที่ได้รับการฝากครรภ์ครั้งแรกก่อนหรือเท่ากับ 12 สัปดาห์ เขตสุขภาพที่ 9  
ผลงาน ร้อยละ 82.44 ข้อมูลจากHDC ณ วันที่ 9 สิงหาคม 2564

ร้อยละหญิงตั้งครรภ์ที่ได้รับการฝากครรภ์ครั้งแรกก่อนหรือเท่ากับ 12 สัปดาห์ เขตสุขภาพที่ 9 ปีงบประมาณ2564



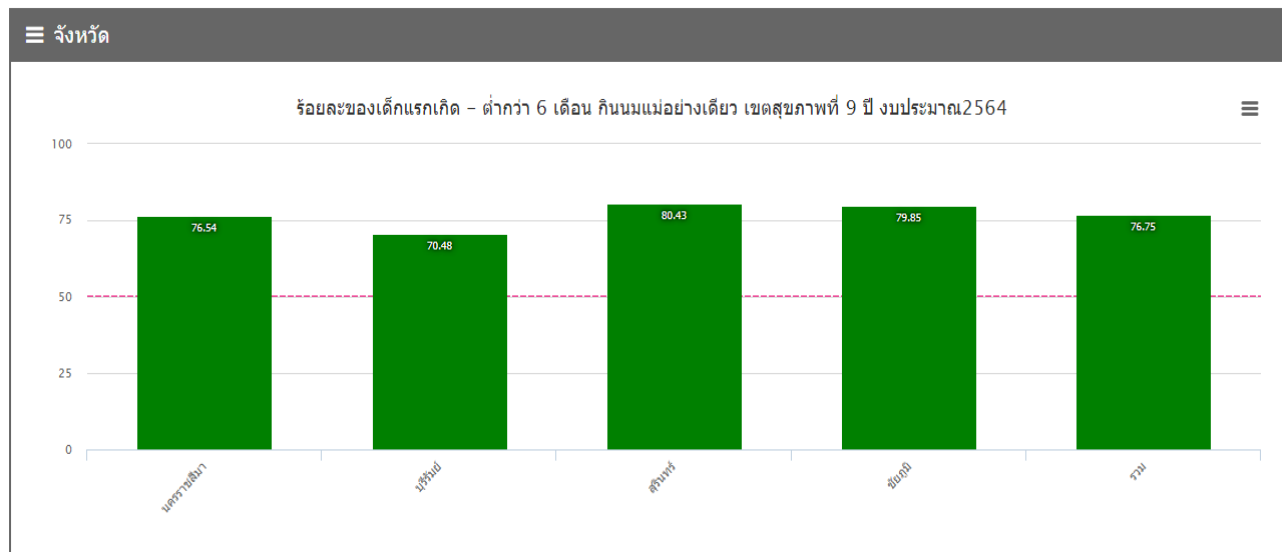
B หมายถึง จำนวนหญิงไทยในเขตรับผิดชอบที่สิ้นสุดการตั้งครรภ์ทั้งหมด (ฐานข้อมูล 43 แห่ง) LABOR

A หมายถึง จำนวนหญิงตาม B ที่ฝากครรภ์ครั้งแรกเมื่ออายุครรภ์ <= 12 สัปดาห์ (ข้อมูลจากสมุดสภามุขมณฑลใน 43 แห่ง) ANC

3. ร้อยละของเด็กแรกเกิด - ต่ำกว่า 6 เดือน กินนมแม่อย่างเดียว เขตสุขภาพที่ 9

ผลงาน 76.75 ข้อมูลจากHDC ณ วันที่ 9 สิงหาคม 2564

☒ ร้อยละของเด็กแรกเกิด - ต่ำกว่า 6 เดือน กินนมแม่อย่างเดียว เขตสุขภาพที่ 9 ปีงบประมาณ2564



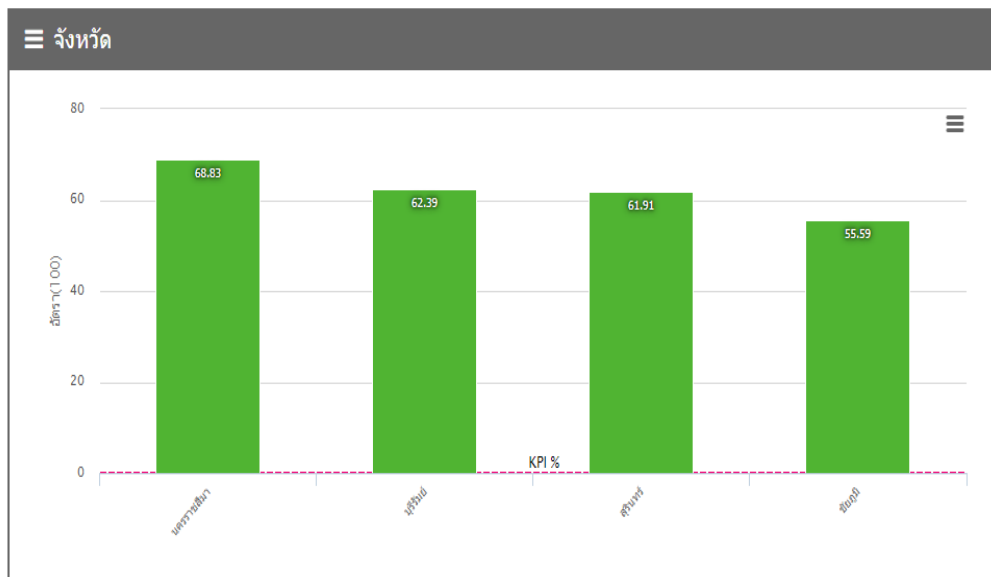
B หมายถึง เด็กอายุครบ 6 เดือนในงบประมาณ ที่แม่หรือผู้เลี้ยงดูได้ถูกสอนตามเรื่องการกินนมแม่

A หมายถึง เด็กอายุครบ 6 เดือน ที่แม่หรือผู้เลี้ยงดู ตอบว่ากินนมแม่อย่างเดียว

4. ร้อยละหญิงตั้งครรภ์ที่ได้รับการตรวจสุขภาพช่องปาก เป้าหมายร้อยละ 50

ผลงาน 63.52 ข้อมูลจากHDC ณ วันที่ 9 สิงหาคม 2564

☒ OHSP ร้อยละหญิงตั้งครรภ์ที่ได้รับการตรวจสุขภาพช่องปาก เฉพาะเขตรับผิดชอบ (คน) (ใช้แบบความครอบคลุม) เขตสุขภาพที่ 9 ปี 2564

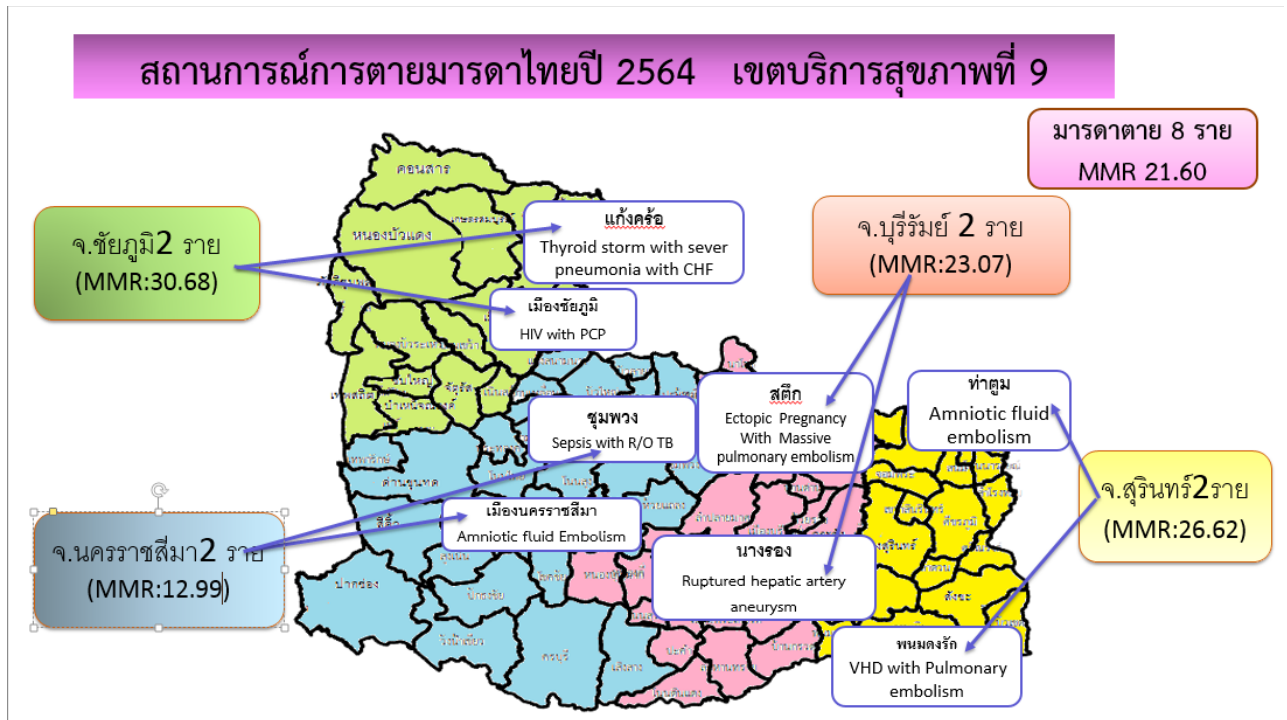


A หมายถึง จำนวนหญิงตั้งครรภ์ที่คลอดในงบประมาณ มีประวัติย้อนหลังของการตั้งครรภ์ครั้งนี้ ที่ได้ตรวจทั้งปาก+วางแผน ที่लगเห็น dental

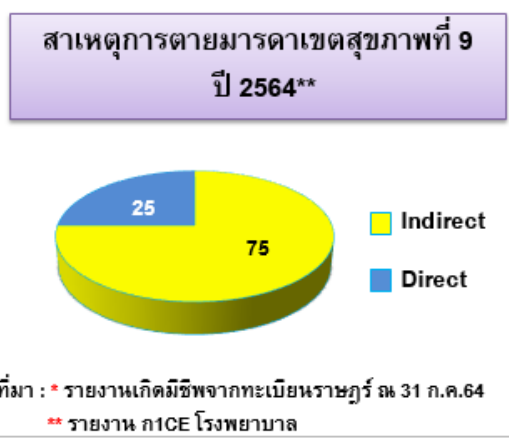
B หมายถึง จำนวนหญิงตั้งครรภ์ในเขตรับผิดชอบที่คลอดในงบประมาณ

5. อัตราส่วนการตายของมารดาไทยต่อการเกิดมีชีพแสนคน

ผลงาน 21.60



MMR เขตสุขภาพที่ 9 ปี 2564 (MMR ไม่เกินต่อ 17 ต่อ 100,000 การเกิดมีชีพ)			
จังหวัด	Live Birth	แม่ตาย	MMR
นครราชสีมา	15401	2	12.99
ชัยภูมิ	5452	2	30.68
บุรีรัมย์	8669	2	23.07
สุรินทร์	7514	2	26.62
<b>เขตสุขภาพ</b>	<b>37036</b>	<b>8</b>	<b>21.60</b>



ลำดับ	วันที่เสียชีวิต	สาเหตุ	GA/อายุครรภ์ที่เสียชีวิต	จังหวัด
1	8 ต.ค.63	Ectopic Pregnancy With Massive pulmonary embolism( Indirect )	G4 (8 wks.)	บุรีรัมย์
2	28 ต.ค. 63	Thyroid storm with sever pneumonia with CHF (Indirect)	G2 ( 14 wks.)	ชัยภูมิ
3	23 ม.ค.64	Sepsis with R/O TB (Indirect)	G1 (33+1 Wks.)	นครราชสีมา
4.	22 ก.พ.64	Amniotic fluid embolism (Direct cause)	G3( 39+6 Wks.)	สุรินทร์
5.	28 มี.ค.64	HIV with PCP (Indirect)	G2หลังคลอด34 วัน	ชัยภูมิ
6	28เม.ย.64	VHD with Pulmonary embolism (Indirect)	G4 (38 Wks.)	สุรินทร์
7	3 มี.ย.64	Amniotic fluid Embolism(Direct cause)	G2(40Wks.)	นครราชสีมา
8	30 ก.ค.64	Ruptured hepatic artery aneurysm. (Indirect)	G5 (37Wks.)	บุรีรัมย์