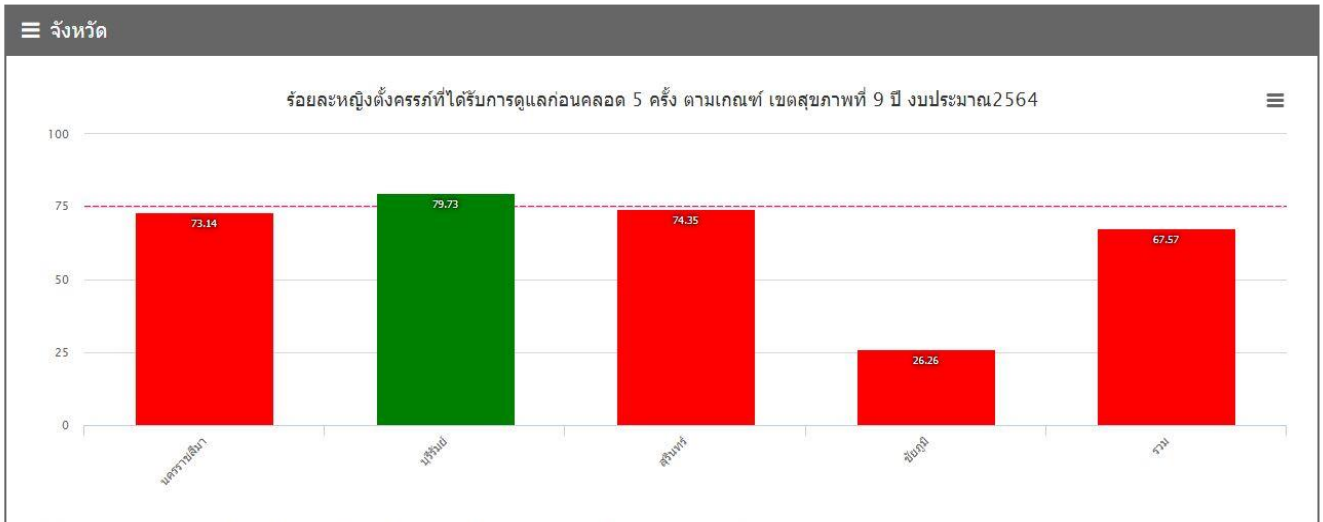


ข้อมูลตัวชี้วัดด้านมารดา

1. ร้อยละหญิงตั้งครรภ์ที่ได้รับการดูแลก่อนคลอด 5 ครั้ง ตามเกณฑ์ เขตสุขภาพที่ 9
ผลงาน ร้อยละ 67.57

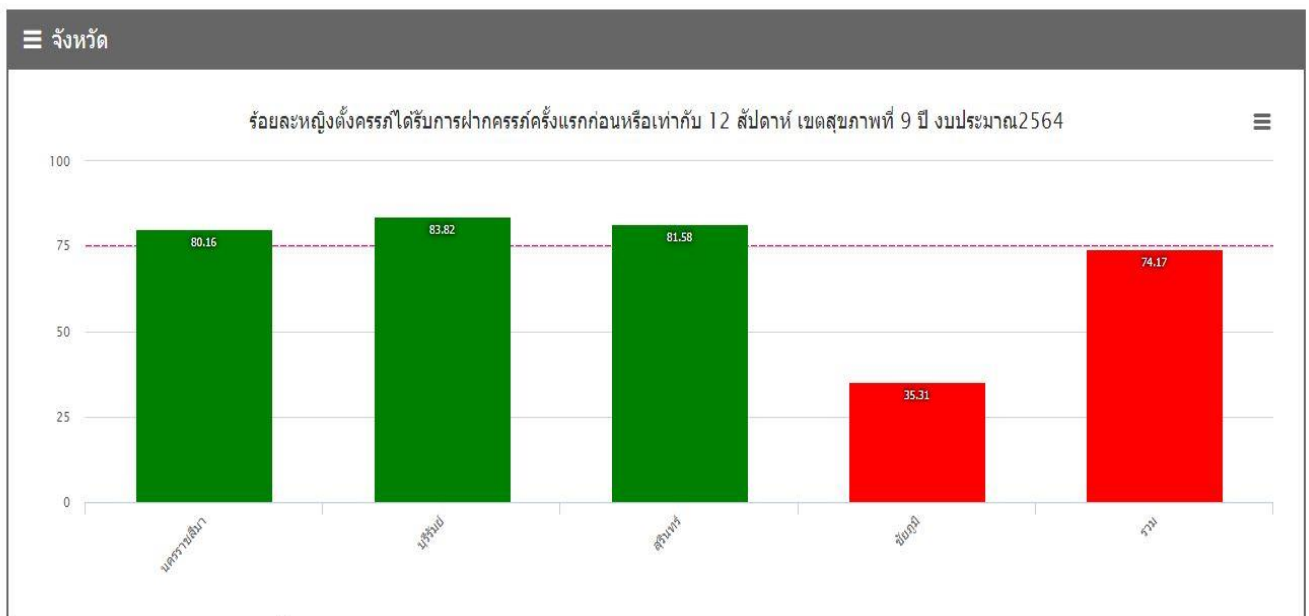
☒ ร้อยละหญิงตั้งครรภ์ที่ได้รับการดูแลก่อนคลอด 5 ครั้ง ตามเกณฑ์ เขตสุขภาพที่ 9 ปีงบประมาณ2564



B หมายถึง จำนวนหญิงไทยในเขตรับผิดชอบ สิ้นสุดการตั้งครรภ์ด้วยการคลอดทั้งหมด (ฐานข้อมูล 43 แห่ง) LABOR (BTYPE ไม่เท่ากับ 6)
A หมายถึง จำนวนหญิงตาม B ที่ฝากครรภ์คุณภาพ ครบ 5 ครั้งตามเกณฑ์ (ฐานข้อมูล 43 แห่ง) ANC

2. ร้อยละหญิงตั้งครรภ์ได้รับการฝากครรภ์ครั้งแรกก่อนหรือเท่ากับ 12 สัปดาห์ เขตสุขภาพที่ 9
ผลงาน ร้อยละ 74.17

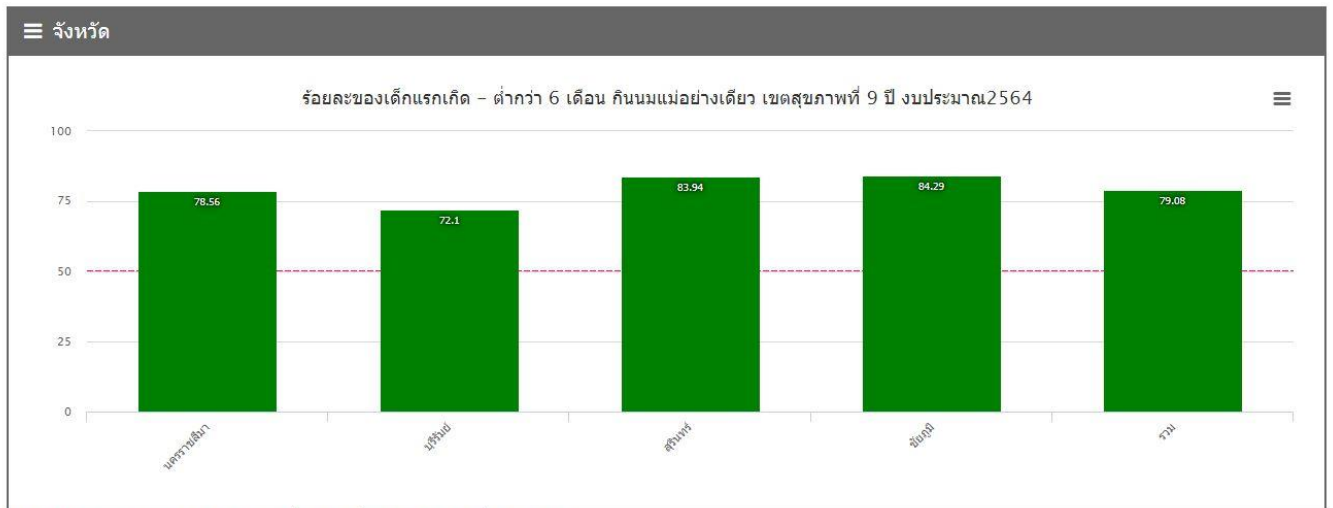
☒ ร้อยละหญิงตั้งครรภ์ได้รับการฝากครรภ์ครั้งแรกก่อนหรือเท่ากับ 12 สัปดาห์ เขตสุขภาพที่ 9 ปีงบประมาณ2564



B หมายถึง จำนวนหญิงไทยในเขตรับผิดชอบที่สิ้นสุดการตั้งครรภ์ทั้งหมด (ฐานข้อมูล 43 แห่ง) LABOR
A หมายถึง จำนวนหญิงตาม B ที่ฝากครรภ์ครั้งแรกเมื่ออายุครรภ์ <= 12 สัปดาห์ (ข้อมูลจากสมุดสัปดาห์บันทึกลงใน 43 แห่ง) ANC

3. ร้อยละของเด็กแรกเกิด - ต่ำกว่า 6 เดือน กินนมแม่อย่างเดียว เขตสุขภาพที่ 9
ผลงาน 79.08

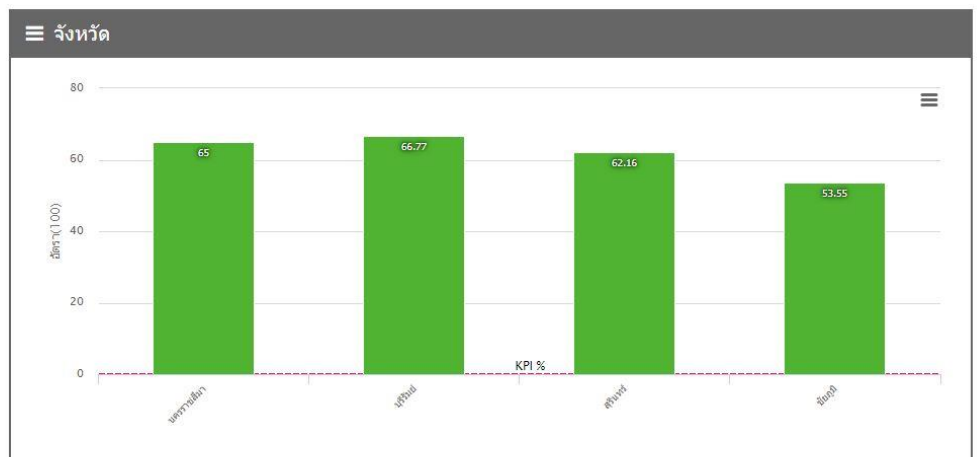
☰ ร้อยละของเด็กแรกเกิด - ต่ำกว่า 6 เดือน กินนมแม่อย่างเดียว เขตสุขภาพที่ 9 ปีงบประมาณ2564



B หมายถึง เด็กอายุครบ 6 เดือนในปีงบประมาณ ที่แม่หรือผู้เลี้ยงดูได้ถูกสอบถามเรื่องการกินนมแม่
A หมายถึง เด็กอายุครบ 6 เดือน ที่แม่หรือผู้เลี้ยงดู ตอบว่ากินนมแม่อย่างเดียว

4. ร้อยละหญิงตั้งครรภ์ที่ได้รับการตรวจสุขภาพช่องปาก เป้าหมายร้อยละ 50
ผลงาน 53.55

☰ OHSP ร้อยละหญิงตั้งครรภ์ที่ได้รับการตรวจสุขภาพช่องปาก เฉพาะเขตรับผิดชอบ (คน) (ใช้แบบความครอบคลุม) เขตสุขภาพที่ 9 ปี 2564



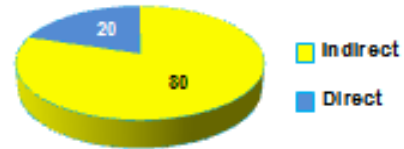
A หมายถึง จำนวนหญิงตั้งครรภ์ที่คลอดในปีงบประมาณ มีประวัติย้อนหลังของการตั้งครรภ์ครั้งนี้ ที่ได้ตรวจทั้งปาก+วางแผน ที่ลงเพิ่ม dental
B หมายถึง จำนวนหญิงตั้งครรภ์ในเขตรับผิดชอบที่คลอดในปีงบประมาณ

5. อัตราส่วนการตายของมารดาไทยต่อการเกิดมีชีพแสนคน
ผลงาน 21.70

MMR เขตสุขภาพที่ 9 ปี 2564
(MMR ไม่เกินต่อ 17 ต่อ 100,000 การเกิดมีชีพ)

จังหวัด	Live Birth	แม่ตาย	MMR
นครราชสีมา	7645	1	13.08
ชัยภูมิ	2707	1(***)+1	36.94
บุรีรัมย์	4349	1	22.99
สุรินทร์	3733	1	26.79
เขตสุขภาพ*	18434	4	21.70

สาเหตุการตายมารดาเขตสุขภาพที่ 9 ปี 2564**



ที่มา: * รายงานเกิดมีชีพจากทะเบียนราษฎร ณ 28 ก.พ.64
** รายงานท ก10E โรงพยาบาล
*** ยังไม่คิด MMR

ลำดับ	วันที่เสียชีวิต	สาเหตุ	GA/อายุครรภ์ที่เสียชีวิต	จังหวัด
1	8 ต.ค.63	Ectopic Pregnancy With Massive pulmonary embolism (Indirect)	G4 (8 wks.)	บุรีรัมย์
2	28 ต.ค. 63	Thyroid storm with sever pneumonia with CHF (Indirect)	G2 (14 wks.)	ชัยภูมิ
3	23 ม.ค.64	Sepsis with R/O TB (Indirect)	G1 (33+1 Wks.)	นครราชสีมา
4.	22 ก.พ.64	Amniotic fluid embolism (Direct cause)	G3(39+6 Wks.)	สุรินทร์
5.	มี.ค.64	HIV with PCP (***)ยังไม่คิดMMR) (Indirect)	หลังคลอด	ชัยภูมิ