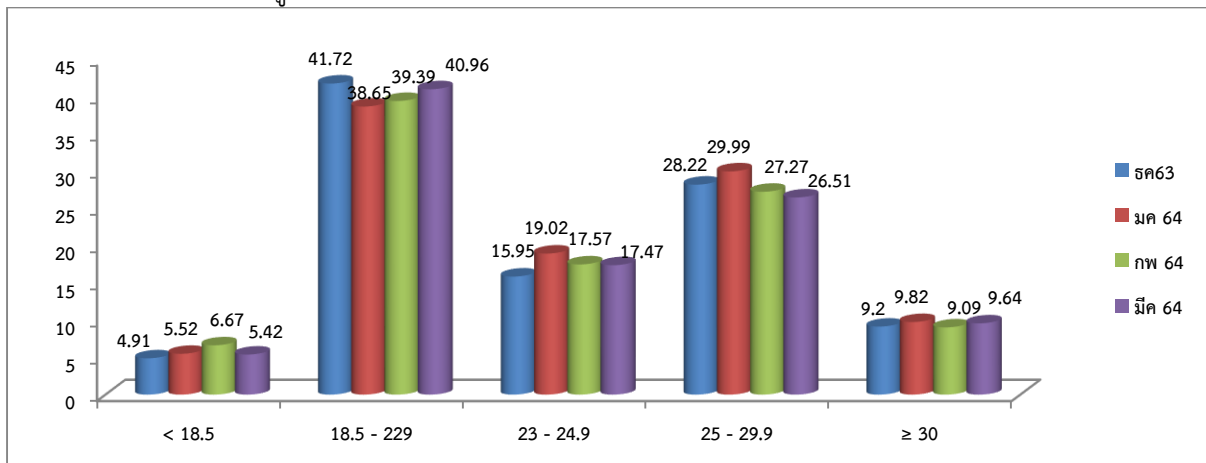


รายงานการติดตามค่าดัชนีมวลกาย ประจำเดือน มีนาคม 2564

1. การติดตามค่าดัชนีมวลกายเดือนมีนาคม 2564

มีบุคลากรกลุ่ม ข้าราชการ พนักงานราชการ ลูกจ้างประจำ และพนักงานกระทรวง ทั้งหมด จำนวน 169 ราย มีบุคลากรตั้งครรภ์และหลังคลอด จำนวน 3 ราย รับการประเมิน 166 ราย จากการติดตามค่าดัชนีมวลกายระหว่างเดือนธันวาคม 2563 – มีนาคม 2564 พบว่า บุคลากรส่วนใหญ่มีค่าดัชนีมวลกายกลุ่มปกติ (18.5-22.9) ร้อยละ 41.72,38.65,39.39และ40.69 รองลงมากลุ่มอ้วน(25-29.9) ร้อยละ 28.22,,29.99,27.27และ26.51 กลุ่มน้ำหนักเกิน(23-24.9) ร้อยละ 15.59,19.02,17.57และ 17.47 กลุ่มโรคอ้วน(≥ 30) ร้อยละ9.20 , 9.82,9.09 และ9.64 กลุ่มผอม (< 18.5) ร้อยละ 4.91,5.52,6.67 และ 5.42 ตามลำดับ แสดงดังแผนภูมิที่ 1



แผนภูมิที่ 1 ร้อยละค่าดัชนีมวลกายของบุคลากร ระหว่างเดือน ธันวาคม2563 – มีนาคม 2564

สรุปวันที่ 9 มีนาคม 2564