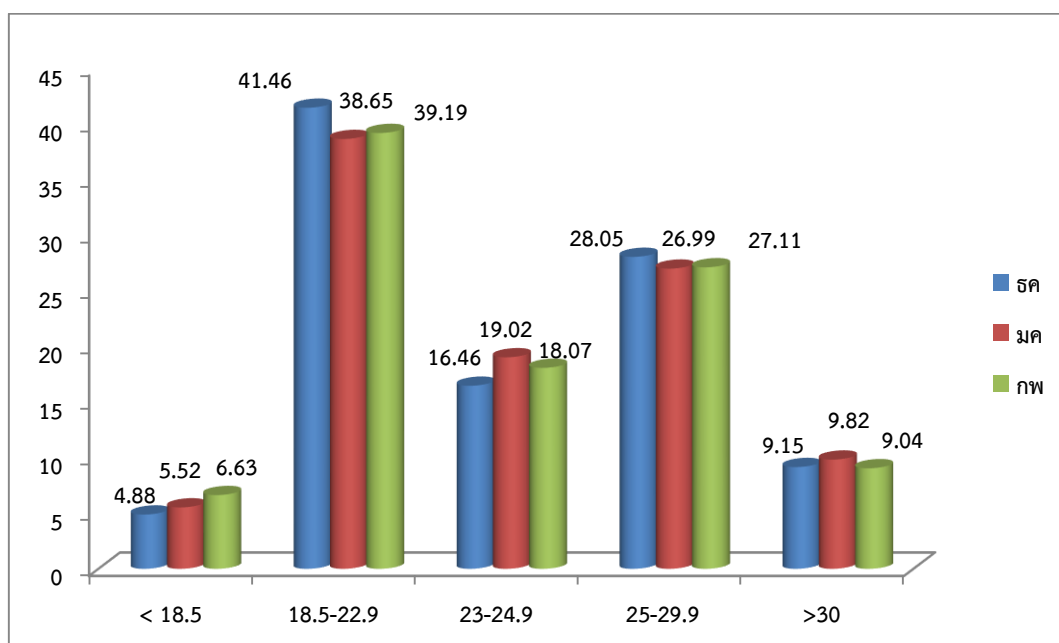


รายงานการติดตามค่าดัชนีมวลกาย ประจำเดือน กุมภาพันธ์ 2564

1. การติดตามค่าดัชนีมวลกายเดือนกุมภาพันธ์

ศูนย์อนามัยที่ 9 นครราชสีมา มีบุคลากรกลุ่ม ข้าราชการ พนักงานราชการ ลูกจ้างประจำ และพนักงานกระทรวง ทั้งหมดจำนวน 169 ราย บุคลากรตั้งครรภ์ 3 ราย รับการประเมิน 166 ราย พบว่า เดือนธันวาคม 63 , เดือน มกราคม , กุมภาพันธ์ 64 บุคลากรส่วนใหญ่มีค่าดัชนีมวลกาย กลุ่มปกติ (18.5-22.9) ร้อยละ 41.46,38.65 และ 39.19 รองลงมากลุ่มอ้วน(25-29.9) ร้อยละ28.05,,26.99 และ27.11 กลุ่มน้ำหนักเกิน(23-24.9) ร้อยละ 16.46,19.02 และ 18.07 กลุ่มโรคอ้วน(≥ 30) ร้อยละ 9.15 , 9.82 และ 9.04 ตามลำดับ แสดงดังแผนภูมิที่ 1



แผนภูมิที่ 1 ร้อยละค่าดัชนีมวลกายของบุคลากร ระหว่างเดือน ธันวาคม2563 – กุมภาพันธ์ 2564

2. ร้อยละที่เพิ่มขึ้นของบุคลากรที่มี BMI ปกติ

โดยนำร้อยละของบุคลากรที่มี BMI ปกติรอบ 5 เดือนแรกปี 2564 - ร้อยละของบุคลากรที่มี BMI ปกติรอบ 6 เดือนหลังปี 2563 ดังนี้

ร้อยละของบุคลากรที่มี BMI ปกติรอบ 5 เดือนแรกปี 2564 = 39.19

ร้อยละของบุคลากรที่มี BMI ปกติรอบ 6 เดือนหลังปี 2563 = 41.88

เท่ากับ ร้อยละที่เพิ่มขึ้นของบุคลากรที่มี BMI ปกติ = - 2.69

สรุปได้ว่า เมื่อเปรียบเทียบบุคลากรกลุ่มมี BMI ปกติ 5 เดือนแรกปี 64 ลดลงเมื่อเปรียบเทียบกับกลุ่มมี BMI ปกติของปี 63 ส่งผลให้มีบุคลากรกลุ่มน้ำหนักเกิน อ้วน และโรคอ้วนเพิ่มขึ้น