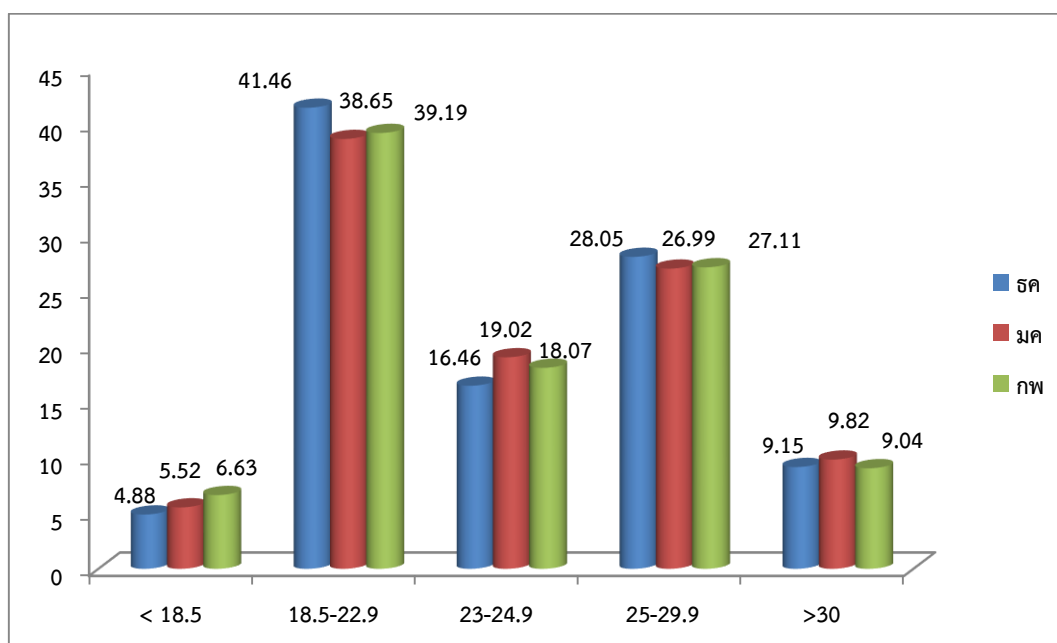


รายงานการติดตามค่าดัชนีมวลกาย ประจำเดือน กุมภาพันธ์ 2564

1. การติดตามค่าดัชนีมวลกายเดือนกุมภาพันธ์

ศูนย์อนามัยที่ 9 นครราชสีมา มีบุคลากรกลุ่ม ข้าราชการ พนักงานราชการ ลูกจ้างประจำ และพนักงานกระทรวง ทั้งหมดจำนวน 169 ราย บุคลากรตั้งครรภ์ 3 ราย รับการประเมิน 166 ราย พบว่า เดือนธันวาคม 63 , เดือน มกราคม , กุมภาพันธ์ 64 บุคลากรส่วนใหญ่มีค่าดัชนีมวลกาย กลุ่มปกติ (18.5-22.9) ร้อยละ 41.46,38.65 และ 39.19 รองลงมากลุ่มอ้วน(25-29.9) ร้อยละ28.05,,26.99 และ27.11 กลุ่มน้ำหนักเกิน(23-24.9) ร้อยละ 16.46,19.02 และ 18.07 กลุ่มโรคอ้วน(≥ 30) ร้อยละ 9.15 , 9.82 และ 9.04 ตามลำดับ แสดงดังแผนภูมิที่ 1



แผนภูมิที่ 1 ร้อยละค่าดัชนีมวลกายของบุคลากร ระหว่างเดือน ธันวาคม2563 – กุมภาพันธ์ 2564