

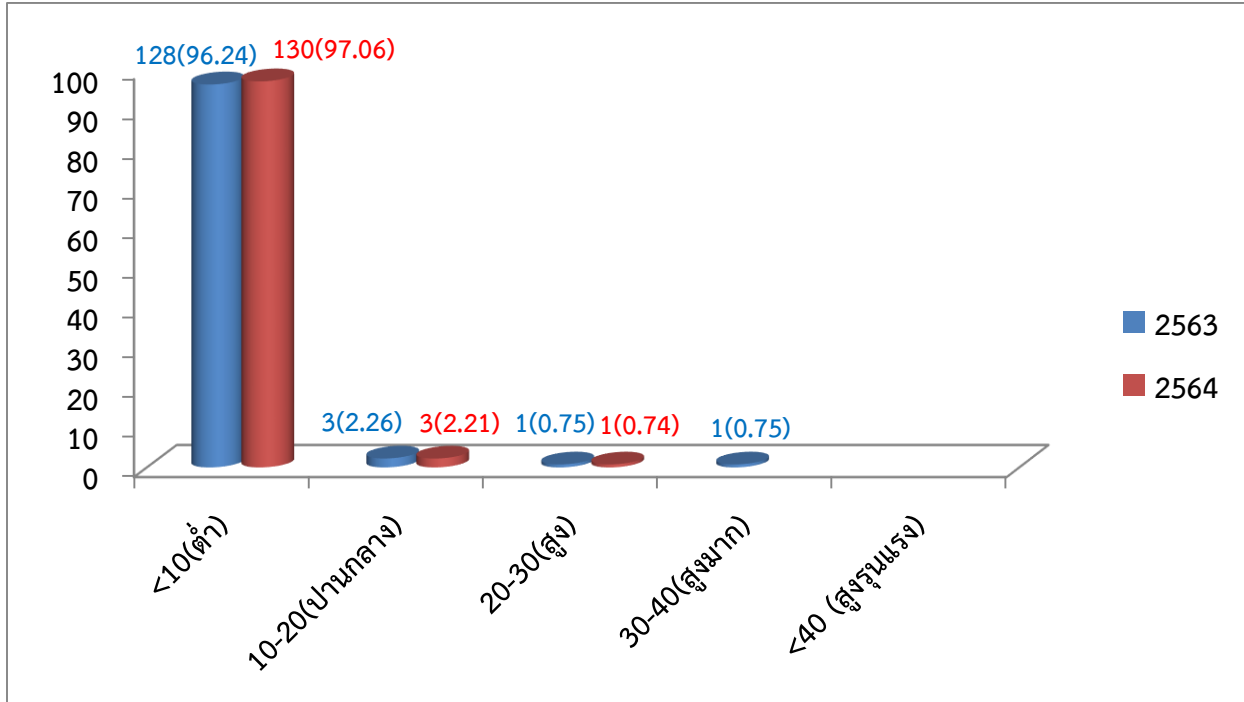
**รายงานการประเมินความเสี่ยงต่อการเกิดโรคเส้นเลือดหัวใจและหลอดเลือด
กลุ่มข้าราชการ พนักงานราชการ ลูกจ้างประจำ และพนักงานกระทรวง ปี 2564**

ศูนย์อนามัยที่ 9 นครราชสีมา มีบุคลากรกลุ่มข้าราชการ พนักงานราชการ ลูกจ้างประจำ และพนักงานกระทรวง จำนวนทั้งสิ้น 169 ราย มีอายุ 35 ปีขึ้นไปจำนวน 138 ราย ได้รับการประเมินความเสี่ยงต่อการเกิดโรคเส้นเลือดหัวใจและหลอดเลือด จำนวน 136 ราย กำลังตั้งครรภ์ 2 ราย ซึ่งการประเมินใช้โปรแกรม https://med.mahidol.ac.th/cardio_vascular_risk/thai_cv_risk_score/ ผลการวิเคราะห์ CV risk score (ความเสี่ยงต่อการเกิดโรคหัวใจและหลอดเลือดสมองในอนาคต) พบว่าบุคลากรส่วนใหญ่ของศูนย์อนามัยที่ 9 นครราชสีมา มีค่า CV risk score ความเสี่ยงระดับต่ำ ร้อยละ 97.06 รองลงมาคือค่าความเสี่ยงระดับปานกลาง ร้อยละ 2.21 และความเสี่ยงระดับสูงร้อยละ 0.74 เมื่อแบ่งตามกลุ่มข้าราชการ พนักงานราชการ ลูกจ้างประจำ และพนักงานกระทรวง มีรายละเอียดดังนี้ พบว่า กลุ่มข้าราชการ มีความเสี่ยงระดับต่ำจำนวน 86 ราย คิดเป็นร้อยละ 98.85 ความเสี่ยงระดับปานกลาง จำนวน 1 ราย คิดเป็นร้อยละ 1.15 กลุ่มพนักงานราชการพบมีความเสี่ยงระดับต่ำจำนวน 8 ราย คิดเป็นร้อยละ 100 กลุ่มลูกจ้างประจำ พบว่า มีความเสี่ยงระดับต่ำ จำนวน 13 ราย คิดเป็นร้อยละ 86.66 ความเสี่ยงระดับปานกลาง จำนวน 1 ราย คิดเป็นร้อยละ 6.67 ความเสี่ยงระดับสูง จำนวน 1 ราย คิดเป็นร้อยละ 6.67 และกลุ่มพนักงานกระทรวง พบว่า มีความเสี่ยงระดับต่ำ จำนวน 25 ราย คิดเป็นร้อยละ 96.15 ความเสี่ยงระดับปานกลาง จำนวน 1 ราย คิดเป็นร้อยละ 3.85 แสดงดังตารางที่1

ตารางที่1 ผลการวิเคราะห์ CV risk score (ความเสี่ยงต่อการเกิดโรคหัวใจและหลอดเลือดสมองในอนาคต)

ประเภทบุคลากร	จำนวนที่อายุ 35 ปีขึ้นไปทั้งหมด (คน)	จำนวนที่อายุ 35 ปีขึ้นไปที่ได้รับการประเมิน (คน)	จำนวน(ร้อยละ) ผลการวิเคราะห์ CV risk score (ความเสี่ยงต่อการเกิดโรคหัวใจและหลอดเลือดสมองในอนาคต)				
			< 10 %	10-20 %	20-30 %	30-40 %	> 40 %
ขรก.	89	87	86(98.85)	1(1.15)			
พรก.	8	8	8(100)				
ลจ.	15	15	13(86.66)	1(6.67)	1(6.67)		
พกส.	26	26	25(96.15)	1(3.85)			
รวม	138	136	132(97.06)	3(2.21)	1(0.74)		

เมื่อเปรียบเทียบผลการวิเคราะห์ CV risk score ของบุคลากร ระหว่างปี 2563 และ 2564 พบว่า กลุ่มที่มีความเสี่ยงต่ำเพิ่มขึ้นเล็กน้อยจากร้อยละ 96.24 เพิ่มเป็น 97.06 และในปี 2564 ไม่พบความเสี่ยงระดับสูงมาก แสดงดังแผนภูมิที่ 1



แผนภูมิที่ 1 การเปรียบเทียบจำนวนร้อยละ CV risk score ของบุคลากร ระหว่างปี 2563 และ 2564